
SERRATURA ELETTRONICA BLINDATO

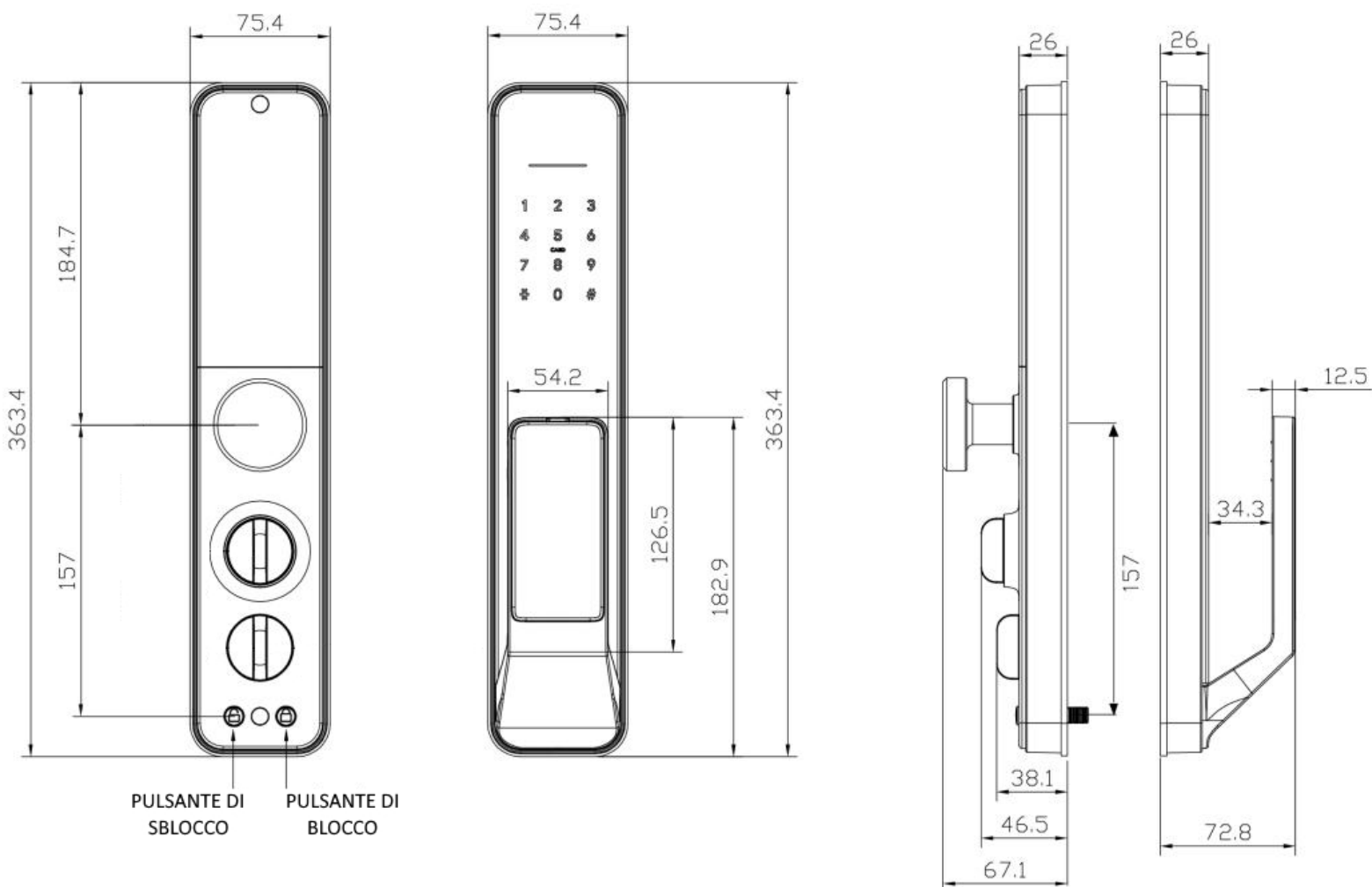


ISTRUZIONI DI MONTAGGIO

Note:

1. La serratura è provvista di chiavi meccaniche per apertura in caso di emergenza
2. Ricarica la batteria in caso di allarme di bassa tensione.
3. Leggere attentamente questo manuale prima dell'installazione e conservarlo per riferimenti futuri.

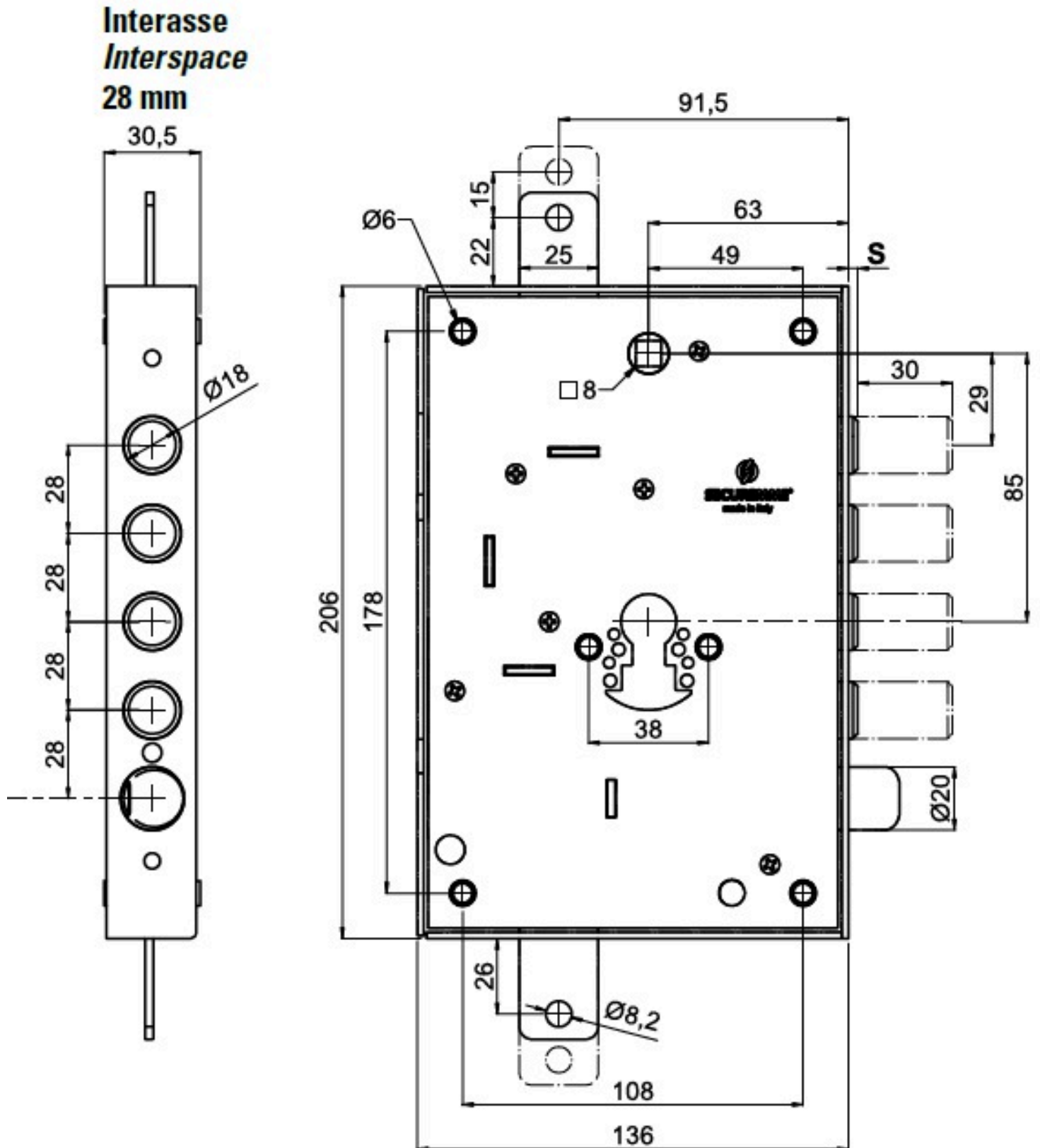
DIMENSIONI DEL CORPO MANIGLIA



Specifiche

Limiti	Codici: 150 Card: 200	Temperatura di lavoro	-10°C-55°C
Allarme batteria scari	Meno di 4,8 V	Umidità	0-95%

DIMENSIONI DELLA SERRATURA



Schema di installazione

E' possibile modificare il tempo di apertura della porta.

Digitare sulla tastiera il codice * 92 # codice amministratore # 2 #

Se hai necessità di cambiare questo tempo chiedici il codice amministratore.

L'ultima cifra è riferita al tempo in secondi, può essere impostato a scelta tra 1 e 9 secondi.



FIP S.r.l. | Via Consolare Antica, 402 | 98070 Capo D'Orlando (ME) | Italy
Tel. +39 0941 912335 (pbx) +39 0941 901172 | Fax +39 0941 901749
www.porteitaliane.com